

# DOKinform BARCODEserver

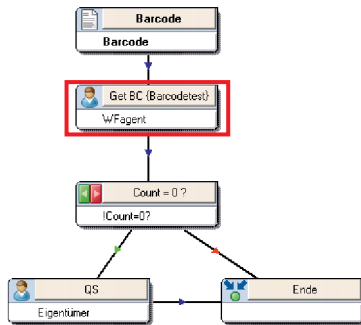
## Serverseitige BARCODE Erkennung und Verarbeitung im ELO-Workflow

### Anwendungsbeispiele

Der DOKinform<sup>®</sup> BARCODEserver strukturiert und automatisiert den Prozess der Dokumentenverarbeitung unter Nutzung der entsprechenden ELO-Workflow Funktionen.

#### 1. Erkennung von Barcodes

Die Erkennung der Barcodes erfolgt direkt aus einem Knoten des ELO Workflow. Über individuelle Profile kann die Art und Position der zu erkennenden Barcodes gesteuert werden. Nach der Erkennung wird das Dokument mit einer neuen Maske in ELO verschlagwortet, der Inhalt des Barcodes sowie die Anzahl der gefundenen Barcodes werden in eigene Maskenfelder übertragen. Anschließend wird der Workflow an den nächsten Knoten weitergeleitet.



#### 2. Integration ELO Automation Service (ELOas)

Nach der Weiterleitung kann über den ELO Workflow (Entscheidungsknoten) der weitere Dokumentenfluß gesteuert werden.

Ist kein Barcode erkannt worden, so wird der Beleg einem Anwender zur Kontrolle übergeben. Ist genau ein Barcode erkannt worden, so kann über ein ELOas Ruleset und die Funktion "Fillup" ein Datensatz aus einer SQL Datenbank gelesen und das Dokument neu verschlagwortet werden.

Alternativ kann über die Barcode Information eine Trennung der einzelnen Dokumente eines Stapels erfolgen.

### ELO Automation Services status report

Init working set.

No active ruleset, pausing

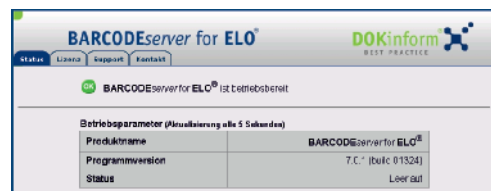
Executed Name	Next run	Run Status
1779	FillupTest1 2012-01-17 09:12:07.308	Stop Idle...

[Reload](#)

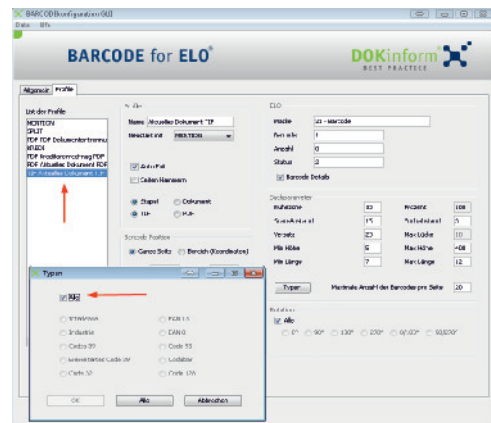
### Nutzen und Vorteile

- Zentrale Verarbeitung von BARCODE Dokumenten
- Integration in ELO Server Engine (Apache Tomcat)
- Transparenz und Dokumentation über ELO Workflow
- Flexibel erweiterbar, Integration mit ELOas
- Schnelle und einfache Konfiguration.

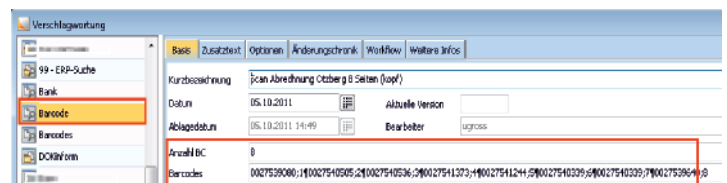
Der DOKinform<sup>®</sup> BARCODEserver wird als Applikation im Apache Tomcat (bzw. ELO Server Engine) installiert.



Die Integration in den ELO-Workflow erfolgt über individuelle Profile durch Angabe des Profilenames im Namen des ELO-Knoten. Die Profile werden über einen grafischen Editor erstellt.



Nach der Verarbeitung stehen die Anzahl der Barcodes, deren Inhalt sowie die Seitennummer im Dokument in individuellen Feldern der ELO Verschlagwortung zur Verfügung.



Warenzeichen: ELOenterprise, ELOprofessional und ELOoffice sind eingetragene Warenzeichen der ELO Digital Office GmbH. Microsoft Windows, Microsoft Office, Microsoft Word, Microsoft Excel, Microsoft PowerPoint und Microsoft Outlook sind eingetragene Warenzeichen der Microsoft Corporation. Andere Produktnamen werden nur zur Identifikation der Produkte verwendet und können eingetragene Warenzeichen/Marken der jeweiligen Hersteller sein.

DOKinform Produkte erhalten Sie bei: