

**DOKinform[®] VirtualPrinter für
ELOoffice, ELOprofessional, ELOenterprise**

Dokumentation

Impressum Stand: 25.10.2011
Version: 3.0

Copyright ARIVATO GmbH
Alle Rechte, auch die des Nachdrucks, der Vervielfältigung oder der Verwertung bzw. Mitteilung des Inhalts dieses Dokuments oder von Teilen daraus behalten wir uns vor. Kein Teil darf ohne schriftliche Genehmigung von ARIVATO GmbH in irgend einer Form reproduziert, an Dritte weitergegeben oder insbesondere unter Verwendung elektronischer Systeme verarbeitet, vervielfältigt oder zu öffentlichen Wiedergabe benutzt werden. Wir behalten uns das Recht vor, Inhalte zu aktualisieren oder zu modifizieren.

Warenzeichen **ELO**enterprise, **ELO**professional und **ELO**office sind eingetragene Warenzeichen der **ELO** Digital Office GmbH. SAP®, R/2, R/3, ABAP/4, SAP ArchiveLink, SAP Business Workflow, das SAP-Logo und das R/3-Logo sind eingetragene Marken der SAP AG.
Microsoft Windows, Microsoft Office, Microsoft Word, Microsoft Excel, Microsoft PowerPoint, Microsoft Outlook und Microsoft SQL Server sind eingetragene Warenzeichen der Microsoft Corporation
Andere Produktnamen werden nur zur Identifikation der Produkte verwendet und können eingetragene Warenzeichen / Marken der jeweiligen Hersteller sein.

Inhaltsverzeichnis

1	Einleitung.....	3
2	Installation.....	4
2.1	Start des Setup Programmes.....	4
2.2	Konfiguration	7
2.3	Testen der Konfiguration.....	8

1 Einleitung

Diese Dokumentation beschreibt die Installation und die erforderlichen Einstellungen für den Betrieb mit Ihrem ELO-Archiv.

DOKinform® VirtualPrinter arbeitet als Druckertreiber und kann einen Druckauftrag auf bis zu drei Druckern verteilen (vervielfachen). Nutzen Sie diese Funktion um mit einem einzigen Druckauftrag (z.B. aus Word, Excel, ihrem ERP/CRM System, ...) immer ein Kopie des Druckes in Richtung ELO zu senden.

2 Installation

Die Installation erfolgt über das bereitgestellte Setup Programm.
Mit Hilfe des Setup Programms können aller erforderlichen Komponenten sehr schnell in fest vorgegebene Pfade installiert werden.

Sofern auf Ihrem System bereits andere **DOKinform**[®] Programme installiert sind, wird deren Basisordner (i.d.R. C:\DOKinform) aus der Registrierung ermittelt.
VirtualPrinter wird dann in ein gleichnamiges Unterverzeichnis installiert.

Ist auf Ihrem System noch kein **DOKinform**[®] Programm vorhanden, so wird das Setup den Ordner C:\DOKinform anlegen und einen entsprechenden Registrierungseintrag erstellen.

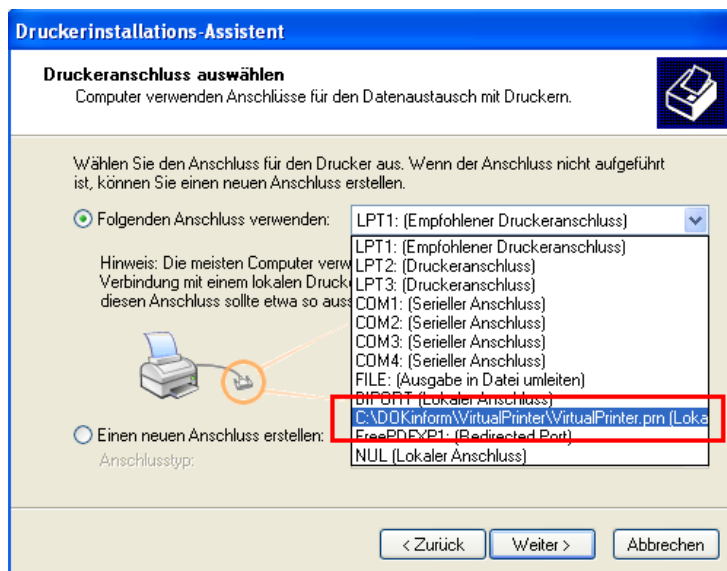
Auf Ihrem PC hat das Setup Programm einen Eintrag im Startmenü unter Programme\DOKinform erstellt. Von dort können Sie später den **DOKinform**[®] VirtualPrinter Konfigurator starten.

Auf Grund der Komplexität der Integration mit dem Windows Drucksystem ist die Installation auf einem anderen Laufwerk als C: derzeit nicht vorgesehen.

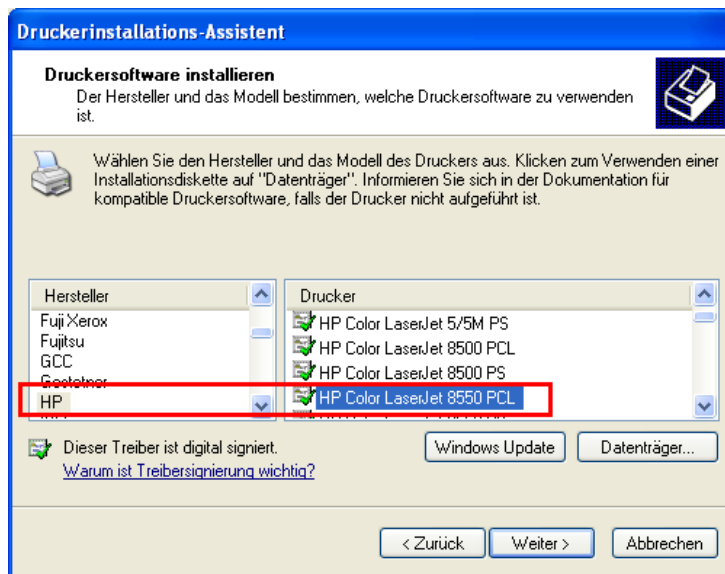
2.1 Start des Setup Programmes

Das Setup Programm installiert alle relevanten Dateien. Für die Installation des Druckers wird im Laufe der Installation der Windows Druckerinstallations-Assistent aufgerufen.

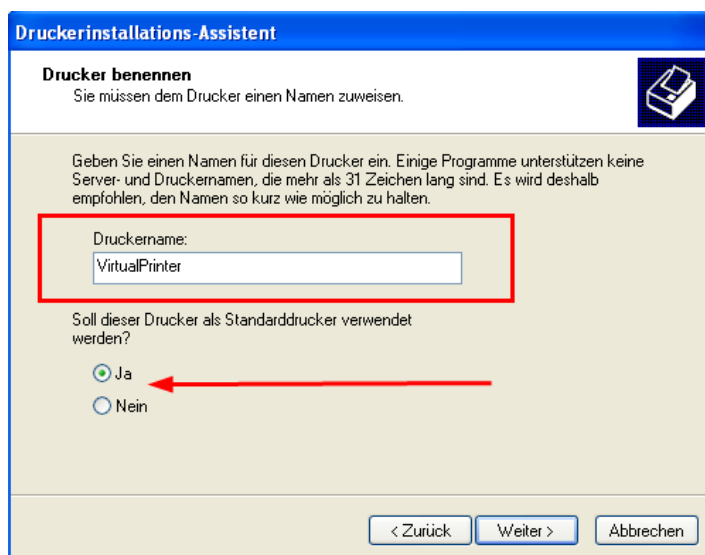
Bitte gehen Sie wie folgt vor:



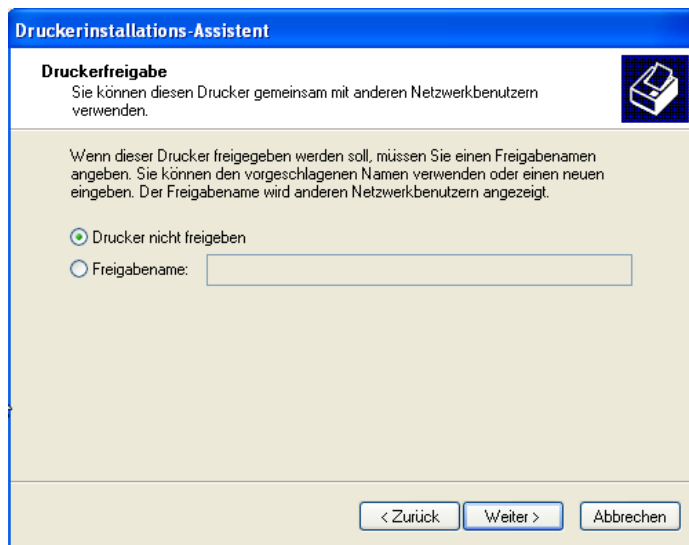
Wählen Sie nun diesen Druckertreiber aus:



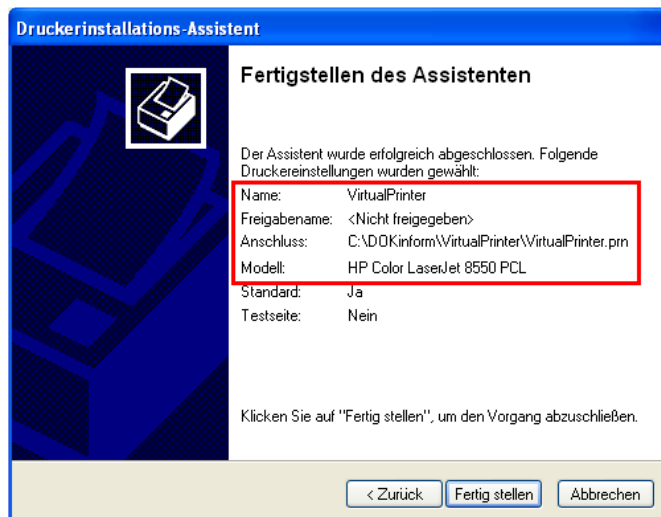
Bitte geben Sie genau diesen Namen für den Drucker an.



Falls gewünscht, können Sie den Drucker als Standarddrucker wählen und den Drucker für andere Anwender freigeben.



Das Ergebnis ist dann wie folgt:

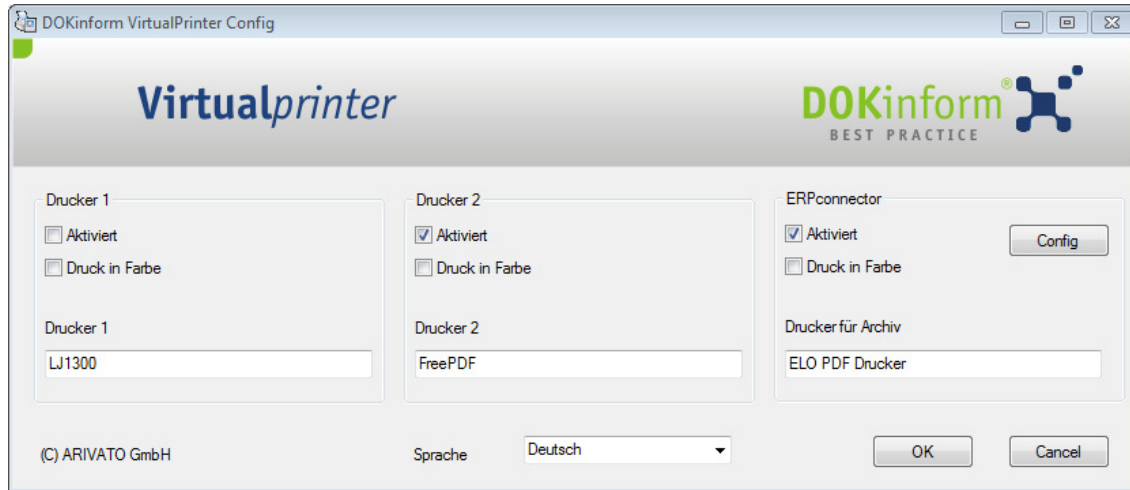


Bitte denken Sie daran vor der ersten Benutzung Ihre Lizenzdatei (VirtualPrinter.lic) in den Programmorder zu kopieren. Ohne diese ist das Programm nicht lauffähig.

Danach starten Sie bitte aus dem Startmenü (Programme\DOKinform\VirtualPrinter den Konfigurator und passen den Drucker entsprechend an.

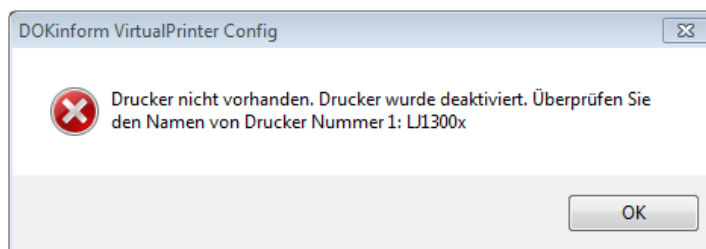
2.2 Konfiguration

Über den Konfigurator können Sie die einzelnen Drucker aktivieren und deaktivieren.

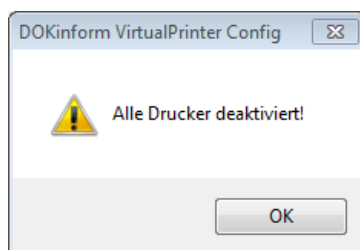


Bitte geben Sie im Dialog für die Druckernamen die korrekte Bezeichnung der Drucker an.

Mit *OK* werden die Daten geprüft und gespeichert. Falls ein Druckernamen nicht korrekt ist, wird der Anwender darauf hingewiesen und der Drucker deaktiviert.

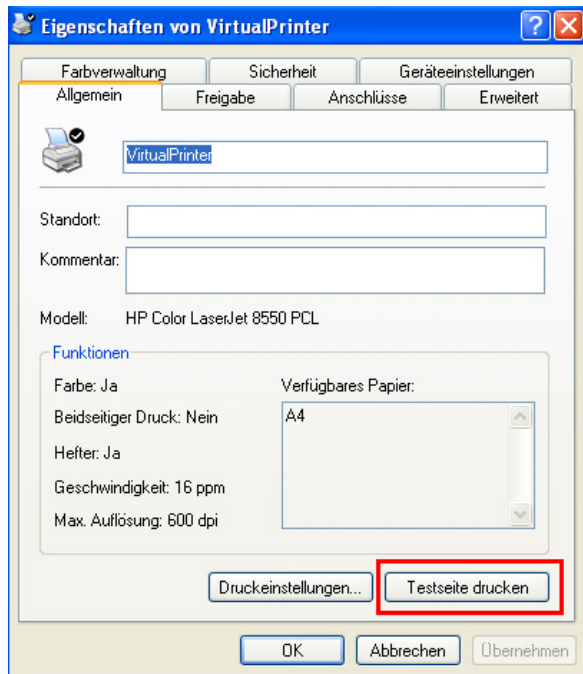


Falls Sie alle Drucker deaktiviert oder falsch konfiguriert haben, werden Sie von Programm darauf hingewiesen:



2.3 Testen der Konfiguration

Drucken Sie nun eine Testseite auf den **DOKinform**[®] VirtualPrinter um die Konfiguration zu testen.



Bitte beachten Sie dass auf den dritten Drucker (ERPconnector) immer nur ein Exemplar des Dokumentes gedruckt wird. Wählen Sie also immer diesen Drucker für die Ablage in ELO.

Falls Sie den **DOKinform**[®] ERPconnector nutzen, können Sie hier direkt die Konfiguration des Druckers aufrufen, ansonsten ist der Button „Config“ ohne Funktion.